

Gene Ready - это открытая, быстрая, эффективная и высокопроизводительная система подготовки биологических образцов, которая сочетает в себе функции высокотемпературной инактивации, низкотемпературного измельчения и центрифугирования. Новая программа высокотемпературной инактивации позволяет инактивировать различные патогенные микроорганизмы одним нажатием кнопки, избегая биологической опасности в процессе экстракции.

Устройство может быстро обрабатывать 24 образца одновременно; подбирая различные наборы, он обрабатывает образцы путем измельчения клеток из различных источников (включая клинические образцы, почву, ткани/органы растений и животных, бактерии, дрожжи, грибы, споры, палеонтологические образцы и т.д.), быстро высвобождая исходную ДНК, РНК и белок для последующего извлечения и очистки.

Простая и быстрая схема эксперимента



Принципы подготовки образцов

Физический метод

При работе устройства на высокой скорости 4D твердые керамические шарики из диоксида циркония и другие абразивные материалы в шлифовальных трубках могут быстро и полностью разрушать клеточную стенку, ядерную мембрану и так далее образцов.

Химический метод

Во время физического измельчения оптимизированные наборы растворяют и денатурируют клеточную мембрану и белок образцов.

Биологический метод

В реагент для обработки можно добавлять протеазу и лизоцим, а для дальнейшего повышения эффективности лизиса можно настроить соответствующую температуру для контроля активности фермента.

Широкое применение



- Подходит для всех видов растительных тканей, включая корни, стебли, листья, цветы, плоды, семена и другие образцы
- Подходит для всех видов тканей животных, включая мозг, сердце, легкие, желудки, печень, тимус, почки, кишечник, лимфатические узлы, мышцы, кости и другие образцы
- Подходит для анализа грибов, бактерий, вирусов и других проб
- Подходит для анализа и обнаружения состава пищевых продуктов и лекарств

Преимущества

Высокотемпературная инактивация

*Дополнительные модели: BSH-CL2P/BSH-C2P



Поддерживайте активность образцов

В низкотемпературном режиме образцы можно равномерно перемешивать при низкой температуре, что позволяет эффективно избежать снижения биологической активности образцов.

Снижают риск инфицирования

Температурная инактивация одним из основных способов устранения рисков биобезопасности, связанных с патогенами; Самодезинфекция для предотвращения перекрестного заражения; разработка процедур в соответствии со стандартами.

Подходит для большего количества образцов

В режиме подогрева устройство можно использовать для инкубации образцов и т.д. А технология 4D-дробления с функцией непрерывной работы (до 99 минут) повышает выход нуклеиновых кислот или белков. Низкоскоростная функция сверхдлительной непрерывной работы особенно подходит для подготовки генома.

Повышает удобство эксплуатации

Сенсорный экран color с диагональю 5,7 дюйма, простой и понятный. Настройка программы проста и удобна, она может выполняться непрерывно и автоматически. Крышка со сквозным окошком позволяет наблюдать за внутренней работой устройства при обработке большого объема образцов. Функция центрифугирования без использования жидкого азота и других опасных материалов для дополнительной обработки. Защита от электромагнитного замка и функция allarm обеспечивают безопасность и простоту обслуживания. Бесщеточный двигатель с регулируемой частотой вращения, не содержит частиц углерода и не требует замены угольной щетки.

Адапторы



24x2mL adaptor



12x5mL adaptor



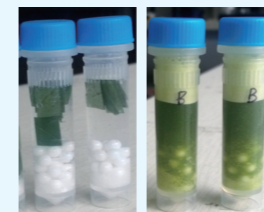
4x15mL adaptor

Другие модели

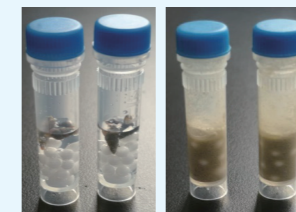


BSH-2

Эффект измельчения (примеры)



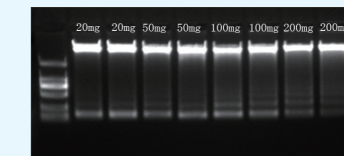
Лист до и после измельчения



Онкомиелоя до и после измельчения



Вяленое мясо курицы до и после измельчения



Электрофорез показывает, что при объеме образца 20 мг можно извлечь достаточное количество ДНК, сохранив размер образца и выделив ДНК с более высокой чистотой.

► Технические характеристики

Модель	BSH-CL2P	BSH-C2P	BSH-CL2	BSH-C2	BSH-2
Объем пробирки	24x2ml	24x2ml, 12x5ml, 4x15ml	24x2ml	24x2ml, 12x5ml, 4x15ml	24x2ml, 12x5ml, 4x15ml
Функция высокотемпературной инактивации	Да		Нет		Нет
Скорость высокотемпературной инактивации	2.00 - 2.50 м/с, регулировка 0.05 м/с		/		/
Диапазон регулирования темп. высокотемпературной инактивации	37~95°C		/		/
Функция низкотемпературного дробления	Да		Да		Нет
Скорость высокотемпературной инактивации	2.00 - 6.50 м/с, регулировка 0.05 м/с		2.00 - 6.50 м/с, регулировка 0.05 м/с		/
Диапазон регулирования темп. высокотемпературной инактивации	0~37°C		0~37°C		/
Функция центрифугирования	Да	Нет	Да	Нет	Нет
Скорость центрифугирования	Max. 6000rpm	/	Max. 6000rpm	/	/
Диапазон регул. темп. центрифугирования	0~37°C	/	0~37°C	/	/
Уровень шума	≤54db		≤54db		≤56db
Максимальное время работы	99min59s		99min59s		30min
Количество программ	Максимально 99				
Количество циклов	Максимально 99				
Экран дисплея	5.7" дюймов				
Функция сигнализации	Интеллектуальная функция диагностики неисправностей и сигнализации				
Питание	АС 200-240Вт 50/60 ГЦ				
Функция защиты от блокировки крышки	Да				
Размеры (ДхШхВ), мм	500*370*410		500*370*410		380*280*330
Вес нетто	33Kg	30Kg	32Kg	30Kg	17Kg

Дистрибьютор:
Закрытое акционерное общество «Галилей»

220026, г. Минск, ул. Жилуновича, д. 15, оф. 310
Тел: +375 17 377 08 86
e-mail: office@galilei.by

Каталог наших товаров на сайте:
<https://galilei.by/>



GeneReady

Система подготовки биологических образцов

- Высокотемпературная инактивация, предотвращающая появление микробов
- Функция центрифугирования, удобная и быстрая
- Низкотемпературное измельчение, сохраняет активность образцов

